

## ¿QUÉ ES EL TALLER DE INTERIORIDAD?

Es un espacio donde tomar conciencia y profundizar en:

- ✓ El autoconocimiento de **quién soy**.
- ✓ Lo que me da la **vida de verdad**.
- ✓ Lo que me impulsa a **ser feliz**.
- ✓ Lo que **me da fuerza** para asumir las decisiones difíciles.
- ✓ Lo que me permite **elegir y tomar decisiones** conscientes en mi vida.

*Dag Hammarkjöld, una persona comprometida en el desarrollo y la paz mundial, escribió:  
"El camino más largo es el camino hacia el interior".*

## ¿PARA QUIÉN ES?

- ✓ Para **personas que buscan una fuente de inspiración** desde la que vivir una vida auténtica y plena
- ✓ Para **personas dispuestas a hacer cambios en profundidad**, que conectando con esa fuente de inspiración, deseen dejar este mundo mejor de cómo lo encontraron
- ✓ Con edades **a partir de los 18 años**.

## FORMULARIOS DE INSCRIPCIÓN

Módulo I: INICIACION

<https://forms.gle/FvPPL5TPZRbct6G8A>

Módulo II: SEGUIR CAMINANDO

<https://forms.gle/bcY7gJqUVTVKv7j97>



Julio 2023

## TALLERES DE INTERIORIDAD (Anclando mi vida)

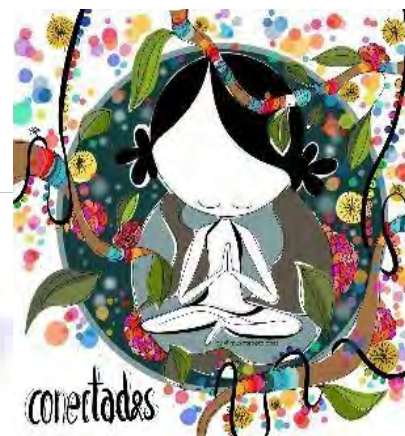
### Módulo I Mi fuente de vida

Del viernes 21 julio a las 20,30h al lunes 24 a media tarde.

### Módulo II Seguir caminando

(imprescindible haber hecho el Módulo I)

Del lunes 24 julio a las 20,30h al jueves 27 a media tarde



## PRECIO Y FORMA DE PAGO

Cada módulo tiene un **precio de 50 €** por persona.

El alojamiento con pensión completa (habitación individual con baño) en el Centro Arrupe tiene un **precio de 174 €**

Forma de pago

- 50 € en concepto de reserva al confirmarte plaza (bizum o transferencia)
- El alojamiento, 174 € al llegar directamente en el Centro Arrupe (tarjeta o efectivo)

Es dentro de mi y no  
fuera,  
donde hace buen o mal  
tiempo.

## DÓNDE

Lugar: Centro Arrupe  
Loiola Auzoa Gunea, 8  
20730 Azpeitia, Gipuzkoa

Coordenas para llegar:  
<https://goo.gl/maps/ab65CtfpyLSTWvbHA>  
En Google aparece como "Hotel Arrupe"  
Existe un aparcamiento público junto al Centro Arrupe

## ENTREVISTA

Te llamaremos para aclarar **qué se pretende** en el taller y que no, **aclarar dudas y dialogar en torno a las expectativas.**

## FACILITADORES

**Manu Arrue, sj, Paloma Guillem, e Íñigo García de Amézaga**  
**Teléfono Contacto: 688 604 286 (Íñigo)**

## TIPO DE TALLER Y CONTENIDOS

No nos centramos en aspectos puntuales de la interioridad, proponemos algo más global: iniciar un proceso de integración de nuestra persona desde lo más profundo de nuestro ser.

En el módulo I: Profundizaremos en nuestro mundo interior, mi Fuente de Vida, mi yo profundo, mis valores, mi cuerpo, mis proyectos ...

En el módulo II (imprescindible haber hecho el modulo I): Conectando con mi fuente de vida, tomaré conciencia de aquellos aspectos en los que no soy coherente. Las incoherencias generan disonancia en la relación conmigo mismo, con otros y con el mundo. Esta disonancia se traduce en ruptura, dolor y daño. Para salir de esta situación, reconectamos con la fuente de Vida, y desde ella avanzar en una aceptación incondicional y una reconciliación (con mi yo profundo, los demás y el mundo).

*Anclo mi vida para que no sea  
arrastrada por tantas corrientes...*

**Nuestra vida es  
HACIA DENTRO (anclarse) y  
HACIA FUERA (dar lo mejor de mi)**

*Quiere ser una propuesta  
válida en una sociedad  
secular, multicultural y  
pluriespiritual*

